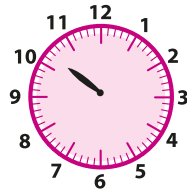


Lecture de l'heure

- 12** Pour chaque horloge, place l'aiguille qui manque pour que l'horloge affiche l'horaire correspondant.



a. midi et quart



b. 10 h 10

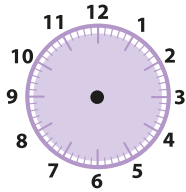


c. 10 h moins le quart

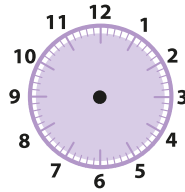


d. 6 h et demie

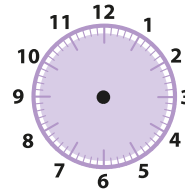
- 13** Place les aiguilles de chaque horloge pour qu'elle affiche l'horaire correspondant.



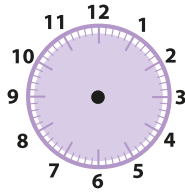
a. 7 h et quart



b. 8 h moins 5

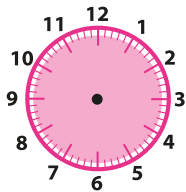


c. 2 h moins le quart

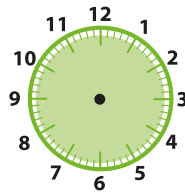


d. 11 h moins 25

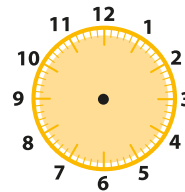
- 14** Place les aiguilles de chaque horloge pour qu'elle affiche le même horaire que l'horloge à affichage digital correspondante.



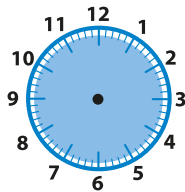
a. 11 : 05 : 30



b. 01 : 50 : 00



c. 19 : 20 : 15



d. 15 : 13 : 45