



Étudier l'insertion du Centre-Val de Loire dans les réseaux de transport

Voir démarche p. 258

2 Une région de passage, bien située

« Située à 1 heure au sud de Paris, au cœur des marchés européens, la région Centre-Val de Loire bénéficie d'une situation idéale en matière de logistique et de gestion de flux de marchandises. Avec près de 1 200 établissements employant plus de 26 000 personnes, le secteur du transport-logistique y est important.

Grâce à ses infrastructures opérationnelles (9 autoroutes, 1 aéroport de fret, fret ferroviaire, parcs d'activités dédiés à la logistique...), la région Centre-Val de Loire attire de nombreuses entreprises qui peuvent y optimiser leur logistique nationale voire européenne. Depuis 2009, une trentaine de nouveaux projets d'investissements ont d'ailleurs été recensés, générant la création de plus de 1 000 emplois. Citons pour exemples, la plate-forme européenne de Procter & Gamble, le centre de distribution national de Vivarte, Sephora. Dans un contexte concurrentiel accru, les acteurs logistiques régionaux misent aujourd'hui sur l'innovation et développent des outils destinés notamment à gagner en productivité. »

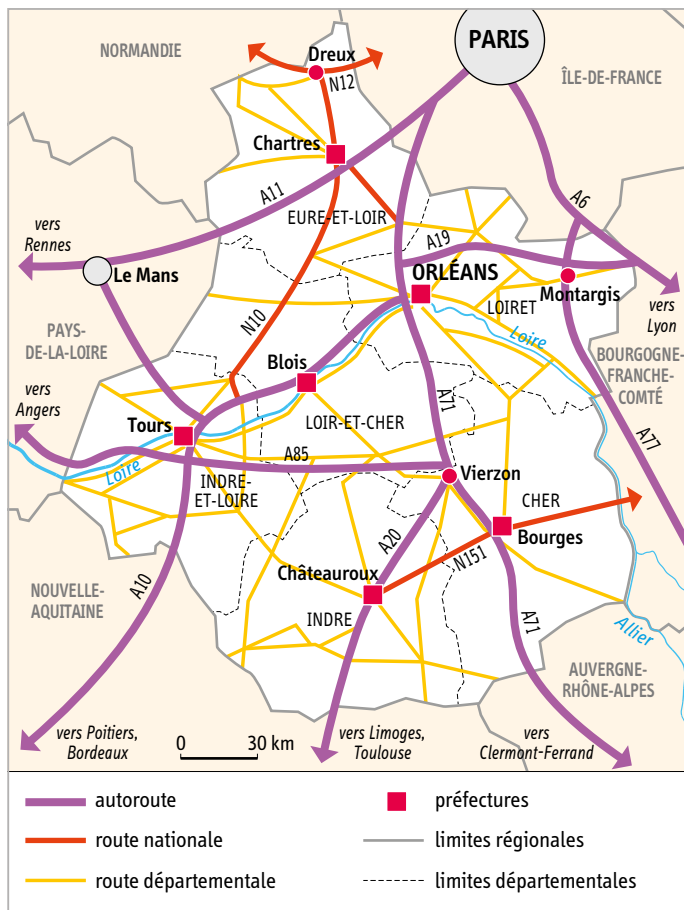
« Transport logistique », Dev'up, Agence de développement économique de la région Centre-Val de Loire, 2018.

4 Sauver les petites lignes ferroviaires

« En région Centre-Val de Loire, six "petites lignes ferroviaires" étaient menacées de fermeture si l'État et SNCF Réseau se désengageaient totalement de leur modernisation, comme le préconisait un rapport il y a deux ans. Ce rapport sur l'avenir du transport ferroviaire condamnait les petites lignes régionales, en trop mauvais état pour être réhabilitées. La région avait poussé un "coup de gueule", et assuré qu'elle ne pouvait pas assumer seule la régénération de ces lignes, un coût très élevé faute d'efforts financiers pendant plusieurs décennies. "L'État se réengage sur les lignes les plus circulées, et c'est normal" explique Jean-Baptiste Spinetta, le secrétaire d'État en charge des Transports. "Et sur les autres lignes, d'intérêt local, c'est la région qui aura la main, et qui pourra choisir les modalités d'exploitation, de maintenance, d'entretien. Et mener des expérimentations, aussi". La région récupère donc la gestion complète des lignes Tours-Loches et Tours-Chinon en Touraine, et Valençay-Salbris dans l'Indre. Elle paiera tout, à commencer par la régénération des voies dès 2022 et jusqu'en 2027. L'État de son côté assurera le financement à 100 % de la ligne Bourges-Montluçon dans le Cher. Et deux lignes continueront d'être financées à 50 % par l'État et à 50 % par la Région.

La région Centre-Val de Loire est l'une des premières, avec la région Grand-Est, à signer cet accord avec l'État sur les petites lignes, mais d'autres suivront. Les petites lignes régionales représentent un tiers du réseau ferroviaire français, soit plus de 9000 kilomètres.

Anne Ogier, « Les petites lignes ferroviaires », Radio France/France bleue, 21 février 2020.



1 Le réseau routier

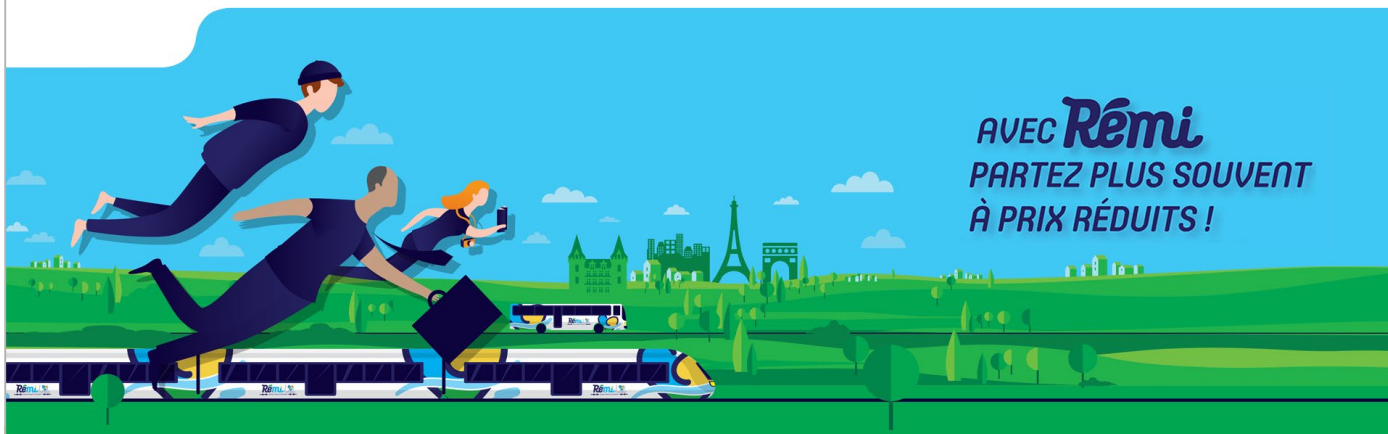
3 Les modes de transport en Centre-Val de Loire

Mode de transport utilisé par les actifs ¹ (en %)	Centre-Val de Loire	France
Pas de déplacement	5	4,5
Marche à pied	5,7	6,3
Vélo	2,1	1,9
Deux-roues motorisés	1,4	1,9
Voiture, camion, fourgonnette	78,6	70,6
Transports en commun	7,2	14,8

Insee, *Flash Centre-Val de Loire*, n°25, 17 janvier 2017.

1. Actifs en emplois âgés de 15 à 74 ans.

AVEC LA RÉGION CENTRE-VAL DE LOIRE, MAINTENANT, C'EST ENCORE PLUS D'ÉCONOMIES !



AVEC **Rémi**
PARTEZ PLUS SOUVENT
À PRIX RÉDUITS !

5 La politique régionale en faveur des jeunes

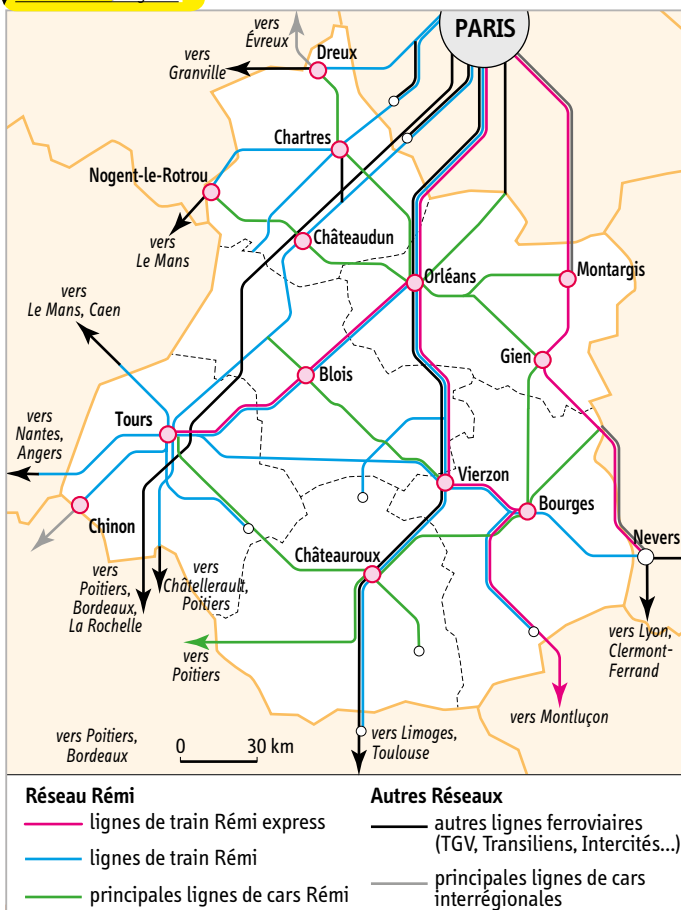
YEP'S, le portail entre les 15-25 ans et la région Centre-Val de Loire.

© YEP'S, le pass des jeunes en Centre-Val de Loire

Vidéo +

Le réseau Rémi

hatier-clic.fr/20gt731



6 Rémi, un réseau régional multimodal unifié

ÉTAPE 1 Choisir les données utiles

- 1 Après avoir rappelé la définition de l'insertion dans un réseau de transport, repérez dans les documents les différents modes de transport évoqués.
- 2 Sélectionnez pour chaque mode de transport les éléments qui permettent de mesurer l'insertion de la région Centre-Val de Loire dans les réseaux de transport national et international.

ÉTAPE 2 Traiter les données

- 3 **Doc. 1, 2 et 4** Quels réseaux permettent l'insertion de la région Centre-Val de Loire à l'échelle nationale ? À quel point nodal du territoire national la région est-elle la mieux reliée ? Justifiez votre réponse.
- 4 **Doc. 2** Quelles sont les conséquences économiques de cette bonne situation et insertion dans le réseau de transport à l'échelle nationale ?
- 5 **Doc. 3** Quel est le principal mode de transport utilisé par les actifs ayant un emploi ? Comparez son poids par rapport au deuxième mode de transport le plus utilisé. Cette situation est-elle spécifique à la région Centre-Val de Loire ?
- 6 **Doc. 4** Comment se structure le réseau ferroviaire à l'échelle nationale, régionale et locale ?
- 7 **Doc. 4 à 6** Quel type de lignes ferroviaires est concerné par le désengagement de l'État ? Pourquoi ? Quelle politique mène la région Centre-Val de Loire ?
- 8 **Doc. 5 et 6** Quel est l'objectif de YEP'S et quel est le public visé par cette politique ? Quels déplacements sont concernés ?
- 9 **Doc. 1 et 3** Après avoir situé Chartres, Orléans et Tours, comparez leur insertion dans les réseaux routiers et ferroviaires à l'échelle régionale et nationale.